

FQP BFC



OFFRE DE SERVICES

Sommaire



-  **Présentation FQP BFC** p. 3 – 6
-  **Des accompagnements (sous forme collective ou individuelle)** p. 7 – 16
-  **Des clubs** p.17 – 18
-  **Des formations organisme certifié Qualiopi (en intra ou inter-entreprises)** p.19 – 30
-  **Des ateliers (en intra ou inter-entreprises)** p. 31 – 39
-  **De la veille, des évènements, des manifestations et tarifs adhésion** p.40 – 43

FQP BFC

Présentation FQP BFC



France Qualité Performance Bourgogne-Franche Comté

Une association d'entreprises au service des entreprises

FQP BFC association à but non lucratif, rattachée à une association nationale composée d'acteurs économiques et d'experts techniques dans les domaines :
Excellence Opérationnelle - Qualité - Hygiène - Sécurité - Environnement - Energie - RSE - Transition écologique

Nos missions

- Proposer et enrichir des modèles de management de la **Performance Globale**.
- **Créer de la valeur dans les organisations** (financière, humaine, environnementale, organisationnelle), sous différents formats : formations, ateliers, accompagnements, veilles, diagnostics, audits, webinaires, publications, ...
- Répondre aux attentes présentes et futures de nos adhérents et nos partenaires en impulsant des transformations **sociales, sociétales et techniques**.



Nos valeurs

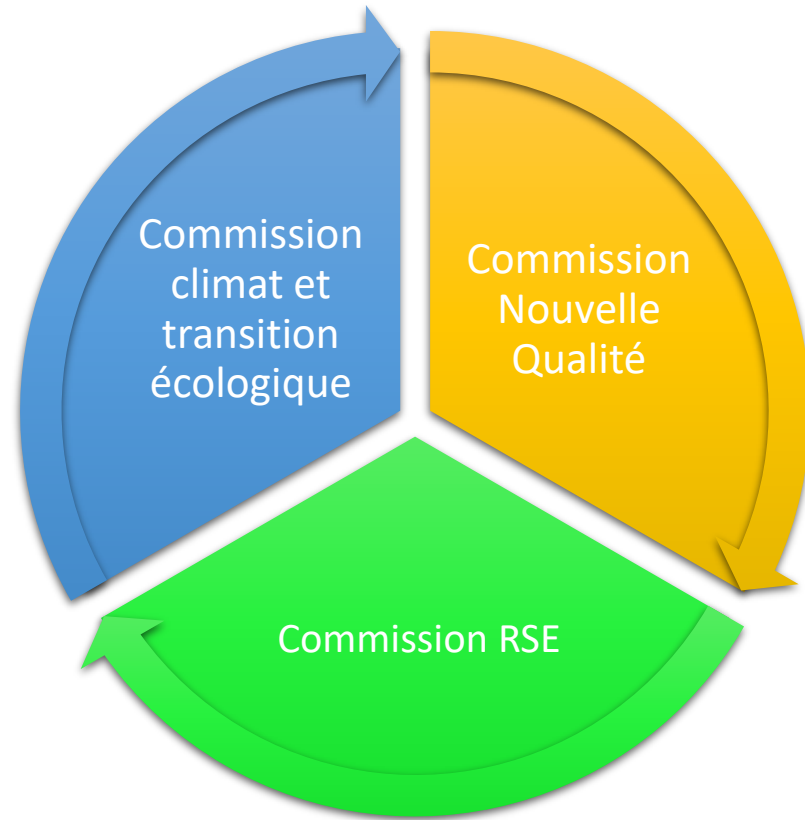
PARTAGE – ETHIQUE – EXCELLENCE – NOVATEUR – PROXIMITÉ

France Qualité Performance **ADHEREZ ET PROGRESSEZ ...**

www.fqp-bfc.org : [ICI](#)

TROIS COMMISSIONS

pour répondre aux besoins actuels des entreprises



- Bilan carbone®
- Management de l'environnement & de l'énergie
- Eco-conception & ACV

- Excellence opérationnelle
- Qualité
- Environnement
- Santé-Sécurité, QVT

- Diagnostics
- Structuration globale de démarche RSE sur base ISO 26000
- Référentiels RSE sectoriels
- Labellisations RSE

FQP BFC, partenaire du Réseau Régional RSE

Les compétences du Réseau Régional RSE à votre disposition

Une pluralité de compétences pour approfondir des sujets avec vous :



FQP BFC

NOS ACCOMPAGNEMENTS





Mise en place d'un système de management

Qualité, Santé/Sécurité, environnement ou énergie

Management de l'énergie ou de l'environnement, nous vous accompagnons pour déployer, améliorer vos performances !

Type de prestation

- **Accompagnement** pour structurer votre SM selon les normes ISO 9001, 1400, 45001 et 50001
- **Conseils** pour améliorer votre système de management
- **Formation** du responsable environnement et pilotes de processus
- **Audit** QHSEÉ

Objectifs

- **Améliorer vos performances** globales, santé sécurité, environnementales et énergétiques
- **Maitriser les risques** sécurité / environnementaux / énergie inhérents à vos activités
- **Améliorer votre image** et vos relations avec vos parties prenantes

Chaque prestation est sur mesure et nécessite un entretien au préalable pour qualifier votre besoin



Opération avec des experts



Nb de jour d'accompagnement
Variable selon les besoins

Coûts
1 000€ HT / journée d'intervention (adhérent)

Non éligible à des subventions

Accompagnement possible sur les référentiels Envol et MASE



Excellence opérationnelle

Industrie ou services, nous vous accompagnons pour optimiser vos processus et éliminer les gaspillages

Type de prestation

- **Diagnostics**
- **Conseils ciblés** pour améliorer vos processus , vos flux
- **Résolution de problèmes**
- **Accompagnement** pour la mise en œuvre du changement, mise en place du 5S,...
- **Formation** du personnel

Objectifs

- **Optimisation** des processus et élimination des gaspillages
- **Amélioration** de la qualité, de la productivité et de la satisfaction client

Chaque prestation est sur mesure et nécessite un entretien au préalable pour qualifier votre besoin

Opération avec des experts



Nb de jour d'accompagnement

Variable selon les besoins

Coûts

1 000€ HT / journée d'intervention (adhérent)

Non éligible à des subventions

Accompagnement possible sur les référentiels Envol et MASE



La RSE à la carte

« Du conseil pour structurer et déployer votre démarche RSE en fonction de vos besoins »

Objectifs

- **Diagnostiquer votre entreprise**
Identifier concrètement vos enjeux, les actions déjà existantes, les axes d'amélioration à déployer
- **Maîtriser les fondamentaux d'une démarche RSE**
S'assurer que vous disposez d'une méthodologie robuste et pertinente dans la structuration de votre démarche
- **Appréhender les enjeux climatiques**
Être solidement sensibilisés à l'un des défis majeurs et incontournables du XXI^{ème} siècle
- **Construire votre feuille de route**
Définir ou réévaluer les axes stratégiques de votre démarche, les objectifs et les actions concrètes associées à mettre en œuvre
- **Piloter votre démarche**
Etablir des indicateurs de suivi à votre démarche

Opération animée par
des experts RSE



Avec le soutien de la



OPÉRATIONS COLLECTIVES RSE 2024

Déroulé de l'opération

2 jours
en collectif
pour partager

+

3 jours
en individuel et personnalisés
dans l'entreprise avec un expert FQP BFC

5 jours
d'accompagnement
au total

COLLECTIF

Sessions individualisées entre les rendez-vous collectifs

Séminaire collectif
d'ouverture : les bases
de la démarche RSE
(½ jour)

Jeudi 25 avril
Jeudi 19 septembre
(matin)

Atelier collectif sur les
enjeux climat
(½ jour)

Mercredi 29 mai
Jeudi 3 octobre
(matin)

Séminaire collectif :
dynamique RSE et
parties prenantes
(½ jour)

Mardi 2 juillet
Jeudi 14 novembre
(matin)

Séminaire collectif de
clôture : se projeter et
poursuivre l'action
(½ jour)

Jeudi 10 octobre
Jeudi 16 janvier
(matin)

**Dates prévues pour l'accompagnement du groupe 14*

**Dates prévues pour l'accompagnement du groupe 15*

Coût de l'opération

Montant total de l'opération

5 000 €HT

+ frais kilométriques

❖ Pour les entreprises éligibles à la subvention régionale (50% de prise en charge)

2 500 €HT

+ frais kilométriques

❖ Pour les entreprises non éligibles à la subvention :

4 000 €HT

+ frais kilométriques

Avec le soutien de la



Conditions d'éligibilité à la subvention régionale

- Être une TPE ou PME de **moins de 250 salariés** et être **autonome*** au sens européen du terme
- Toute activité (*hors production primaire agricole, pêche et aquaculture*) dont :
 - activités de production / artisanat
 - activités de service
- Les PME cotées en bourse sont éligibles dès lors qu'elles ne comptent pas plus de 250 salariés

Cible prioritaire : entreprises industrielles et de production

** Ne pas dépendre d'un groupe*



Labellisations RSE

« Accompagnements individuels ou collectifs à la préparation à une évaluation RSE »



ecovadis

Accompagnement sur mesure : 3 à 6 jours nécessaires selon votre niveau de maturité RSE

Possibilité de réaliser cet accompagnement en format **formation inter-entreprises** selon le label

Contactez-nous pour une demande : rse@fqp-bfc.org

Opération animée par
des experts RSE



Coûts

INTRA ENTREPRISE

- Adhérents : 1 000 €HT pour 1 j
 - Non adhérents : 1 400€HT pour 1 j
- Au-delà d'une journée, tarif sur devis

APPROFONDISSEMENT RSE



Bilan Carbone®

« Réalisez votre Bilan Carbone® avec un expert FQP et engagez votre plan d'action de réduction des émissions de CO₂ »

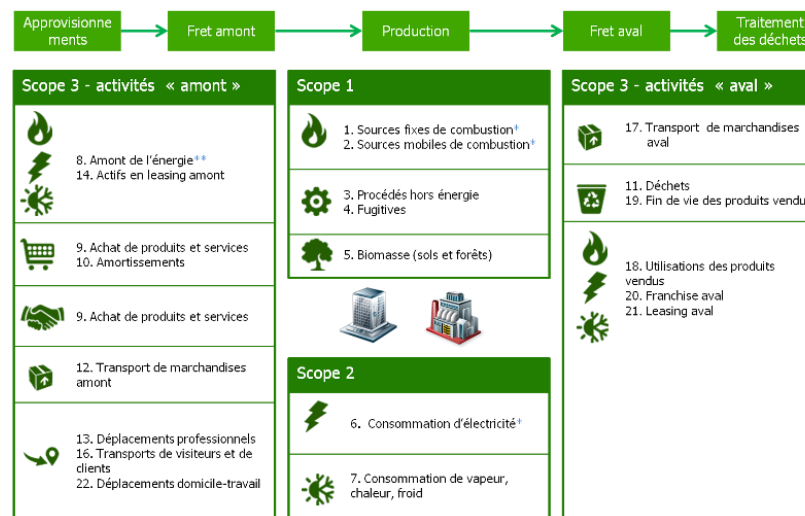
- **Méthodologie** et outils de calcul utilisés



- Principaux **facteurs d'émissions** utilisés



- Disposer des résultats au **format réglementaire**



Accompagnements & livrables

- **Sensibilisation aux enjeux climat**
- **Réalisation du Bilan carbone** de l'organisation SCOPE 1, 2 et 3
- **Plan d'action de réduction des émissions de CO₂**
- **Possibilité d'évaluer votre plan d'action de réduction** (Méthodologie ACT)
- **Accompagnement à la mise en œuvre de la stratégie climat**



Opération avec des experts



La journée de prestation est de 1 000 € HT

Hors frais de déplacements

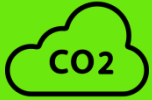
Durée de la prestation 4 à 10 jours

Non éligible à des subventions

Méthodologies approuvées par



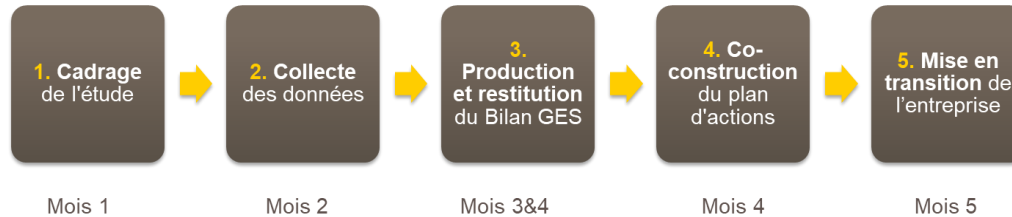
Opérations accessibles à toutes les entreprises



Diag Décarbon'Action[®]

« 12 jours pour mettre en transition votre entreprise »

DIAG DÉCARBON'ACTION



Livrables

- **Note de cadrage** (contexte, objectifs, équipe-projet, planning, périmètre et données à collecter)
- **Support de sensibilisation** des équipes aux enjeux énergie-climat
- Fichier consolidé présentant **l'ensemble des données collectées et des hypothèses utilisées**
- **Tableurs de calculs** utilisés pour produire le Bilan GES
- **Bilan Gaz à Effet de Serre**
- Le **plan d'action** climat co-construit avec les équipes
- Les éléments pour **mise en transition** de l'entreprise
- **Une synthèse communicante**



Opération avec des experts



Entreprise de 1 à 249 salariés : reste à charge après subvention
4 000 € HT (subvention 6 000 € HT)

Entreprise de 250 à 500 salariés : reste à charge après subvention
6 000 € HT (subvention 4 000 € HT)

Méthodologie approuvée par

bpifrance



Opérations accessibles à toutes les entreprises



Analyse de cycle de vie

Comparez les impacts sur l'environnement :

- **Produit initial / produit final**
- **Choix de conception : choix de matériaux, d'emballages, etc.**

Descriptif du concept ACV

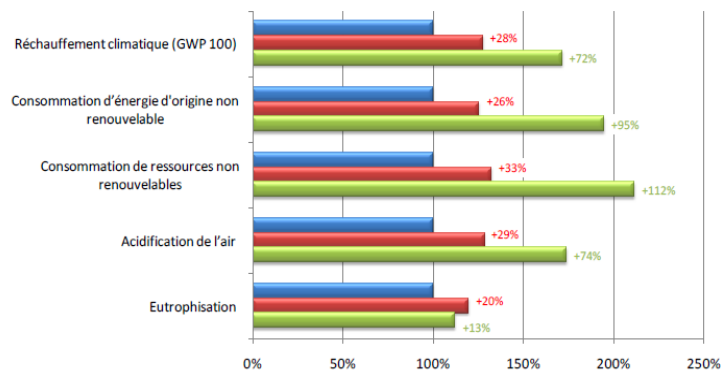
- Une approche **produit** ou **service**
- Une réflexion **Cycle de Vie**
- Une vision globale **Multicritères**
- Une conception **maîtrisant les Transferts d'impact**

Méthodologie

- Le **choix d'un produit ou service**
- Evaluation d'une **situation de Référence**
- Recherche de **solutions pour réduire les impacts**
- Validation des **choix de conception** dans une approche de compromis
- **Nouvelle évaluation comparative**
- **Communication environnementale**

L'Unité Fonctionnelle (UF) :

« Performance quantifiée d'un système de produits, destinée à être utilisée comme unité de référence dans une ACV », source : ISO 14040



Opération avec des experts



Nb de jour d'accompagnement

A compter de 4 jours

+

Calculs ACV (2 jours)

Coûts

6 000 € HT (adhérents FQP)

Hypothèse (4j + 2j)

En collaboration avec



FQP BFC

NOS CLUBS

FQP BFC réunis ces membres en proposant des Clubs

Pour s'informer sur les bonnes pratiques innovantes et les tendances actuelles, pour échanger et partager avec des entreprises locales sur les enjeux et les outils, mais également pour approfondir des thèmes précis, pour mettre en commun vos compétences et progresser ensemble.



Nos clubs

Club des Audits croisés

"Vous bénéficiez d'un audit gratuit et vous allez auditer une entreprise en retour"

Club Excellence Opérationnelle

Excellence opérationnelle / Lean Management /Nouvelle Qualité / Amélioration continue ...
Échanges de bonnes pratiques sur un thème, étude de cas

Club Métro & labo

Évolutions normatives, retours d'expérience sur les audits, élaboration de fiches techniques, travaux bibliographiques sur des thématiques ponctuelles ou d'actualité

Club RSE

Échanges de bonnes pratiques, d'outils et méthodes, ...

Ouverts aux adhérents FQP uniquement

Tous les tarifs adhérents : [ICI](#)
(collectivités, associations, établissements...)

***Réunions régulières pour de
l'échange de pratiques en
visio ou dans une
entreprise***

***La première participation à
un Club est offerte.
N'hésitez pas à venir les
découvrir.***

Retrouvez toutes les dates sur l'agenda
des manifestations FQP : [ICI](#)

FQP BFC

NOS FORMATIONS

FQP propose une offre large de formation

Nous montons aussi des formations à la carte pour répondre à vos besoins

N'hésitez pas à nous contacter formation@fqp-bfc.org





Formations

RSE

Entreprise à mission

Achats responsables

Gestion du stress au travail

Nouvelle
Qualité

Audits internes

Décryptage de normes ISO

Comprendre les enjeux climat et se mettre en action

Climat
&
Transition

Animer la Fresque du Climat



Réaliser son Bilan des émissions de Gaz à Effet de Serre



Opération avec des experts



Centre de ressources

Coûts

INTRA ENTREPRISE

- Adhérents : 1 000 €HT/j
- Non adhérents : 1 500€HT/j

INTER ENTREPRISES

- Adhérents : 350€HT/j par personne
- Non adhérents : 700€HT/j personne

Retrouvez toutes les dates sur l'agenda des formations FQP : [ICI](#)



Formation

Achats responsables



Aujourd'hui, les retours d'expérience* montrent que les achats responsables contribuent aux objectifs d'efficacité, d'économie de ressources, de gestion des risques et sont sources d'innovation, créateurs de richesses.

* source : l'Observatoire des Achats Responsables



Objectifs :

- Comprendre les enjeux liés aux achats responsables et enrichir ses démarche RSE
- Intégrer les critères sociaux et environnementaux dans ses achats
- Savoir piloter une démarche d'Achats Responsables selon la norme ISO 20400



Participants : max 12

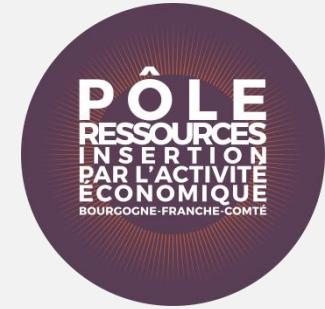
- Pas de prérequis. Toute personne voulant connaître les bases de la norme ISO 20 400 et des achats responsables



Durée 14h

- La fonction « Achats »
- Mettre en œuvre et piloter une politique d'achat responsable selon ISO 20400
- Intégrer les critères environnementaux et sociaux – mise en application
- Valoriser sa démarche Achats Responsables dans sa démarche RSE

Opération avec des experts



Centre de ressources

Coûts

INTRA ENTREPRISE

- Adhérents : 1 000 €HT/j
- Non adhérents : 1 500€HT/j

INTER ENTREPRISES

- Adhérents : 350€HT/j par personne
- Non adhérents : 700€HT/j personne



Formation Entreprise à mission

A l'issue de la formation, vous être en mesure de comprendre le cadre de la **société à mission**. Vous avez les clés pour initier la démarche au sein de votre structure et lancer une réflexion sur les axes stratégiques du modèle d'affaires...

Prérequis

Cette démarche s'adresse aux organisations ayant déjà mis en œuvre une démarche RSE ou ayant une volonté de transformation. Toutefois, la formation est ouverte à tous.

Objectifs

- Connaitre cette qualité juridique issue de la loi PACTE et ces mécanismes
- Intégrer l'ensemble des enjeux sociaux et environnementaux dans la stratégie
- Pérenniser le modèle d'affaires de l'entreprise

Durée

- Demi-journée (3,5h)
- Alternance entre présentation, atelier et restitution

Opération avec des experts



Coûts

1 formateur et 14 participants maximum

INTRA ENTREPRISE

- Adhérents : 1 000 €HT/j
- Non adhérents : 1 500€HT/j

INTER ENTREPRISES

- Adhérents : 350€HT/j par personne
- Non adhérents : 700€HT/j personne



Formation

Gestion du stress

Les études le démontrent : un stress trop important est une source réelle de perte de productivité, de mal être au travail et d'impact sur la santé physique et mentale. Si l'employeur se doit de réduire les sources de stress dans l'environnement de travail, le salarié peut, en parallèle, développer des outils de régulation lui permettant de gagner en confort et en efficacité à son niveau et pour les autres.

Objectifs

- Acquérir des connaissances sur le fonctionnement du stress
- Identifier son niveau de stress, ses stresseurs et ses réactions sous stress
- S'approprier les outils de régulation du stress

Public concerné

- Toute personne exposée au stress professionnel et qui désire apprendre à s'en protéger.
- Sans prérequis.

Durée

- Un jour

Opération avec des experts



Coûts

1 formateur et 12 participants maximum

INTRA ENTREPRISE

- Adhérents : 1 000 €HT/j
- Non adhérents : 1 500€HT/j

INTER ENTREPRISES

- Adhérents : 350€HT/j par personne
- Non adhérents : 700€HT/j personne



Formation

« Comprendre les enjeux climat et se mettre en action »



7h pour mieux cerner les enjeux de décarbonation avec une Fresque du Climat



Objectifs

- Comprendre les enjeux climat / énergie / économie
- Projeter son entreprise à horizon 2030 dans ce contexte
- Connaitre les outils et les ressources disponibles sur le territoire pour construire et déployer une stratégie de long terme



Nombre de participants

12 à 14 participants maximum

A destination des :

- Dirigeants
- Actionnaires
- Responsables RSE
- Managers
- Collaborateurs
- Référents climar



Durée 7h

- Matinée : réalisation d'une Fresque du Climat
- Après-midi : consolidation des apports de la matinée et mise en réflexion sur les moyens de conduire un changement

Opération avec des experts



Coûts

1 formateur et 14 participants maximum

INTRA ENTREPRISE

- Adhérents : 1 000 €HT/j
- Non adhérents : 1 500€HT/j

INTER ENTREPRISES

- Adhérents : 350€HT/j par personne
- Non adhérents : 700€HT/j personne

Pour tout besoin excédant cette demande (plus de formateurs et plus de participants), devis spécifique à solliciter : contact@fqp-bfc.org



Formation

Réaliser son Bilan des émissions de Gaz à Effet de Serre



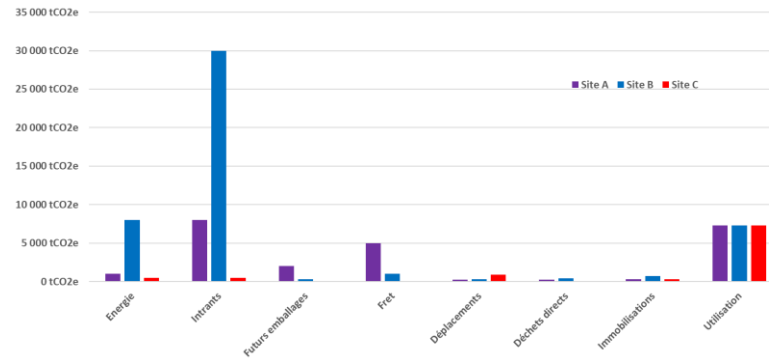
Introduction

- Aux enjeux **énergétiques** et **climatiques**
- À la **méthodologie** Bilan Carbone®
- À la notion de facteurs d'émissions
- À la méthode de collecte des données

Ateliers

- De définition du **périmètre** d'analyse du bilan carbone de l'entreprise
- D'évaluation des **données** à lister pour son cas d'entreprise

Le Bilan Carbone est une **méthode de comptabilité** non-monnaire permettant d'évaluer son entreprise sur leur **dépendance au carbone**. Cela permet de réduire ses émissions pour ralentir le **réchauffement global** mais aussi d'être plus résilient face aux risques **énergétiques fossiles**.



Opération avec des experts



Coûts

INTRA ENTREPRISE

- Adhérents : 1 000 €HT/j
- Non adhérents : 1 500€HT/j

INTER ENTREPRISES

- Adhérents : 350€HT/j par personne
- Non adhérents : 700€HT/j personne



9001:2015



45001:2018



14001



50001

Formation

Décryptage de norme ISO

Objectifs



À l'issue de cette formation, vous serez capable d'identifier les exigences et lignes directrices de la norme.

Participants



Pas de prérequis. Toute personne voulant connaître les bases de la norme.



Durée 7h (par norme)

- Structure de la norme et lien avec les autres normes de système de management
- Les points clefs de la norme.

Opération avec des experts



Coûts

INTRA ENTREPRISE

- Adhérents : 1 000 €HT/j
- Non adhérents : 1 500€HT/j

INTER ENTREPRISES

- Adhérents : 350€HT/j par personne
- Non adhérents : 700€HT/j personne



Formation

Audits internes



Objectifs

- S'approprier les fondamentaux de l'audit, selon ISO19011
- S'entraîner à la pratique de l'audit, pour être opérationnel à l'issue de la formation



Participants

Pas de prérequis. Une connaissance de la norme ISO 9001 est un plus.



Durée 14h (2j)

- Fondamentaux de l'audit
- Préparation, réalisation et restitution d'un audit.

Opération avec des experts



Coûts

INTRA ENTREPRISE

- Adhérents : 1 000 €HT/j
- Non adhérents : 1 500€HT/j

INTER ENTREPRISES

- Adhérents : 350€HT/j par personne
- Non adhérents : 700€HT/j personne



Formations

Possibilité formation en distanciel



Objectifs

Permettre à tous les collaborateurs de l'entreprise de comprendre les bases de l'amélioration continue et prendre conscience de ce que cela peut lui apporter dans leurs actions du quotidien.



Participants

Pas de prérequis.



Durée

- 1 jours
- Identifier les phases de VA et NVA dans un processus ; comprendre le 5 S, connaître les outils de résolution de problème : QQQQCPC, Ishikawa, 5 P ; réaliser son 1er diagnostic des gaspillages

Opération avec des experts



Coûts

INTRA ENTREPRISE

- Adhérents : 1 000 €HT/j
- Non adhérents : 1 500€HT/j

INTER ENTREPRISES

- Adhérents : 350€HT/j par personne
- Non adhérents : 700€HT/j personne



Formations

Possibilité formation en distanciel



Objectifs

Rendez vos collaborateurs acteurs de l'amélioration continue
Comprendre les outils et méthodes pour mettre en place sur le terrain
les grands principes du lean, de l'excellence opérationnelle



Participants

Pas de prérequis.



Durée

- 3 jours
- Mesurer et analyser la performance de ses flux, Mettre en place les outils et solutions d'amélioration, Contrôler et piloter

Opération avec des experts



Coûts

INTRA ENTREPRISE

- Adhérents : 1 000 €HT/j
- Non adhérents : 1 500€HT/j

INTER ENTREPRISES

- Adhérents : 350€HT/j par personne
- Non adhérents : 700€HT/j personne

FQP BFC

NOS ATELIERS

FQP BFC organise des ateliers innovants

Ludiques et collaboratifs, créatifs et visuels ... pour comprendre et favoriser la mise en pratique de diverses thématiques. Ateliers sous forme de jeux de plateau, fresques, serious game ...





5 S ou les 5 opérations de tenue de son poste de travail

Objectifs :

De quoi s'agit-il ? Apporter les connaissances sur ce que sont les 5S.
Le bon sens près de chez vous ! D'abord de la volonté.

Un sujet socio-organisationnel... mais pas technique

- Comment ça fonctionne ?
- Préparer son diagnostic actif !
- Comment ça se pilote au quotidien ?



Un atelier innovant, ludique, basé sur le jeu, pouvant s'animer en présentiel ou en distanciel, pour comprendre et favoriser la mise en pratique via une étude de cas proche de la réalité du terrain.



3 heures d'atelier



Minimum 5 participants



Opération avec des experts



Coûts

INTER ENTREPRISES

- Non adhérents : 200€HT
- Adhérents : 100€HT

INTRA ENTREPRISE

- Non adhérents : 1500€HT
- Adhérents : 1000€HT



MRP Méthodologie Résolution Problème

ou résoudre efficacement ses événements

Objectifs :

Comprendre les bases de la résolution de problème et ses outils :

- Quand et pourquoi utiliser la MRP (Méthode de Résolution de Problème) ?
- Ce que la méthode EST et n'EST PAS.

Quelle est la méthodologie de résolution de problème par étape et les outils associés ? Brainstorming, diagramme causes-effets (Ishikawa), 5M, analyse des causes racines, 5 pourquoi, matrice de décision multicritères, boîte à 9 cases...



Un atelier innovant, ludique, basé sur le jeu, pouvant s'animer en présentiel ou en distanciel, pour comprendre et favoriser la mise en pratique via une étude de cas proche de la réalité du terrain.



3 heures d'atelier



Minimum 5 participants



Opération avec des experts



Coûts

INTER ENTREPRISES

- Non adhérents : 200€HT
- Adhérents : 100€HT

INTRA ENTREPRISE

- Non adhérents : 1500€HT
- Adhérents : 1000€HT



Atelier GAME'RSE

Découvrir la méthodologie RSE en parcourant collectivement les outils types de pilotage des entreprises sur les champs Economique, Social, Environnemental, Ancrage territorial et Gouvernance

Outil



LE PRINCIPE

Atelier ludique, collaboratif, créatif, visuel permettant d'apprécier simplement la logique d'organisation impulsée par l'approche RSE. Mieux comprendre les enjeux des axes majeurs du modèle et les décliner à l'échelle de son entreprise

Durée



ATELIER de 4 heures

- Clarifier les plus-values des axes majeurs de la RSE
- Placer et hiérarchiser des outils de pilotage des entreprises
- Approfondir certains thèmes

Au final, une vision plus précise de l'approche globale RSE, un partage de bonnes pratiques, une identification des forces et points d'amélioration de l'entreprise pour les décideurs qui voudraient aller plus loin dans la démarche.

Opération avec des experts



Coûts

INTER ENTREPRISES

- Non adhérents : 200€HT
- Adhérents : 100€HT

INTRA ENTREPRISE

- Non adhérents : 1500€HT pour 1 animateur et 15 participants max
- Adhérents : 1000€HT



Atelier La Fresque de la RSE

La Responsabilité Sociétale des Entreprises c'est flou pour vous ? 3 heures pour bien comprendre ce qu'est la RSE et se mettre en action



Outil

LE PRINCIPE

Atelier ludique et pédagogique pour comprendre :

- les **impacts** et les **enjeux** de l'entreprise en matière sociale, sociétale, environnementale et économique
- les **solutions** et **outils** possibles
- les **bénéfices** de la RSE

Nombre de participants

JOUEURS ET ANIMATEUR

- Equipe de 4 à 8 joueurs maximum par table
- Deux tables maximum par animateur

Durée

3 H D'ATELIER

- Réflexion collective sur la base de 48 cartes
- Anecdotes et exemples pour **bien comprendre**
- **Priorisation d'actions** à mettre en œuvre

Opération avec des experts



Coûts

INTER ENTREPRISES

- Non adhérents : 200€HT
- Adhérents : 100€HT

INTRA ENTREPRISE

- Non adhérents : 1500€HT pour 1 animateur et 8 joueurs max
- Adhérents : 1000€HT

Méthodologie validée par





La Fresque du Facteur Humain

Et si la réponse aux enjeux de ce monde tenait en notre capacité à changer de comportements ?

Le facteur humain au cœur des transitions

Pourquoi cet atelier ?

Parce qu'il est temps de passer à l'action !

Ce n'est pas parce que les gens sont convaincus de la nécessité du changement, que celui-ci est planifié, que les coûts sont réduits et les obstacles diminués que pour autant le changement opère. Celui-ci est souvent lent ou pas assez efficace. Car nous sommes des êtres humains, dotés d'un incroyable dispositif cognitif, qui peut toutefois nous limiter dans notre capacité d'agir face au nombre et à l'ampleur des changements demandés.

La fresque du facteur humain apporte un éclairage sur les facteurs humains (émotions, biais cognitifs, mémoire, appartenance sociale...) qui entrent en jeu dans l'évolution de nos comportements face aux transitions en cours. Cet atelier permet de croiser les perceptions des participants et de créer une représentation collective des leviers que nous pouvons saisir pour changer nos comportements.



3 heures d'atelier



6 à 12 participants

Opération avec des experts



Coûts

INTER ENTREPRISES

- Non adhérents : 200€HT
- Adhérents : 100€HT

INTRA ENTREPRISE

- Non adhérents : coût à définir pour 1 animateur et 12 joueurs max
- Adhérents : coût à définir

Méthodologie validée par



L'Université du Facteur Humain



Atelier La Fresque du Climat

3 heures en collectif pour comprendre le réchauffement climatique et dresser des pistes d'action



Outil

LE PRINCIPE

Atelier ludique, collaboratif, créatif, visuel et basé sur des faits scientifiques établis pour comprendre les liens de cause à effet provoquant le dérèglement climatique



Nombre de participants

DES JOUEURS ET UN ANIMATEUR

- Equipe de 4 à 7 joueurs maximum par table
- Deux tables maximum par animateur



Durée

3 HEURES D'ATELIER

- 1 h > Réflexion
- 1 h > Créativité
- 15 min > Restitution
- 45 min > Débriefe

Opération avec des experts



Coûts

INTER ENTREPRISES

- Non adhérents : 200€HT
- Adhérents : 100€HT

INTRA ENTREPRISE

- Non adhérents : 1500€HT pour 1 animateur et 14 joueurs max
- Adhérents : 1000€HT

Méthodologie validée par





Atelier 2 tonnes

En 3 heures et en équipe, projetez-vous jusqu'à 2050 !
Découvrez les leviers individuels et collectifs de la transition
vers une société bas carbone

Descriptif

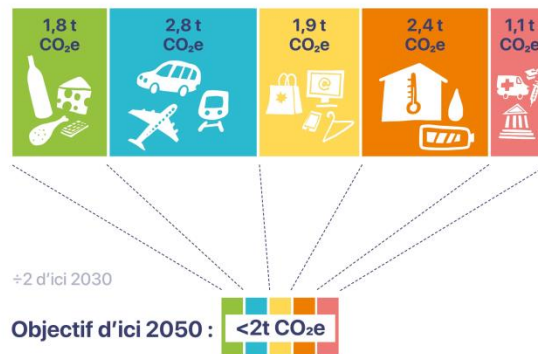
- Cet atelier est une suite logique à La Fresque du Climat.
- Jeu immersif, permet une compréhension systémique des enjeux et des actions associées.

Objectifs

- Elaboration d'une stratégie collective durant le jeu pour arriver à la neutralité carbone en 2050.
- Cohésion des équipes autour d'un « serious game » à fort impact.

Un accès à la plateforme après l'atelier pour chaque participant permettra de visualiser l'impact des décisions durant le jeu et l'évolution de l'empreinte carbone associée à chacun.

Empreinte carbone moyenne en France
10 tonnes de CO₂e/an/pers.



Sources : Klt Inventons nos vies bas carbone (Février 2021), Rapport sur l'état de l'environnement en France (Déc. 2020)

Opération avec des experts



Coûts

INTER ENTREPRISES

- Non adhérents : 200€HT
- Adhérents : 100€HT

INTRA ENTREPRISE

- Non adhérents : 2500€HT pour 1 animateur et 14 joueurs max
- Adhérents : 1500€HT

Méthodologie validée par





Les Ateliers de l'Adaptation au Changement Climatique

En trois heures, les Ateliers de l'Adaptation au Changement Climatique donnent les clés pour faire collectivement les bons choix et éviter les mal adaptations

2 séquences

- Acquisition des notions de base et découverte de la méthode / 1h30
- Mise en pratique de la méthode sur un enjeu spécifique aux participants / 1h30

Objectifs

- **L'adaptation** (agir sur les conséquences du changement climatique) **est très souvent confondue avec l'atténuation** (agir sur ses causes). On commence donc par une petite mise au point.
- **Acquérir une méthode** pour faire les bons choix
- **L'atelier offre une expérience d'intelligence collective** et permet de comprendre que, sans dialogue et collaboration entre les acteurs concernés, une mesure d'adaptation risque l'échec au moment de sa mise en œuvre.



Les Ateliers sont basés sur le rapport du groupe de travail 2 du GIEC.
Ils sont portés par l'intelligence collective et se jouent avec des cartes déjà créées
mais aussi avec des cartes à créer.

Le nombre de participants idéal pour un atelier est de 8.

Opération avec des experts



Coûts

INTER ENTREPRISES

- Non adhérents : 200€HT
- Adhérents : 100€HT

INTRA ENTREPRISE

- Non adhérents : 1500€HT pour 1 animateur et 8 joueurs max
- Adhérents : 1000€HT

Méthodologie validée par



FQP BFC

NOTRE VEILLE



Veille

Actualités réglementaires santé sécurité au travail & environnement

Votre rendez-vous **deux fois par an**, pour faire le point sur l'actualité de la réglementation SST et Environnement (évolutions des 6 derniers mois).

Prochains rendez-vous en visio de 9h à 11h :

11 juin 2024
10 décembre 2024

Inscription sur le site FQP, rubrique manifestations : [ICI](#)

Opération animée par un
expert



**Gratuit pour les
adhérents FQP**

Manifestations et évènements



MANIFESTATIONS

Club Audits Croisés N°1-2024

Organizer: FQP BFC

5 janvier 2024 - 14:30

CLUB JANV. 23
FRANCE
QUALITE PERFORMANCE
BOURGOGNE
FRANCHE-COMTE **RS**

MANIFESTATIONS

Club RSE N°7 - 2024

Organizer: FQP BFC

23 janvier 2024 - 16:00

CLUB MARS 19
FRANCE
QUALITE PERFORMANCE
BOURGOGNE
FRANCHE-COMTE **RS**

MANIFESTATIONS

Club RSE N°8 - 2024

Organizer: FQP BFC

19 mars 2024 - 16:00

CLUB MAI 28
FRANCE
QUALITE PERFORMANCE
BOURGOGNE
FRANCHE-COMTE **RS**

MANIFESTATIONS

Club RSE N°9 - 2024

Organizer: FQP BFC

28 mai 2024 - 16:00



FORMATIONS

Audit Interne 2 jours (25/01 et 26 /...

Organizer: FQP BFC

25 janvier 2024 - 09:00



FORMATIONS

Formation ISO 50001 13/02

Organizer: FQP BFC

13 février 2024 - 09:00



MANIFESTATIONS

Actualités réglementaires SST et E...

Organizer: FQP BFC

11 juin 2024 - 09:00



MANIFESTATIONS

Club RSE N°10 - 2024

Organizer: FQP BFC

9 juillet 2024 - 16:00

Retrouvez toutes les dates de nos manifestations et évènements : [ICI](#)

Adhésion entreprises FQP - BFC 2024

| Taille | Montant € HT | Montant € TTC |
|-----------------|--------------|---------------|
| 1 à 9 pers. | 150,00 | 180,00 |
| 10 à 49 pers. | 300,00 | 360,00 |
| 50 à 249 pers. | 600,00 | 720,00 |
| 250 à 499 pers. | 1000,00 | 1200,00 |
| > à 500 pers. | 1500,00 | 1800,00 |
| Premium | 2500,00 | 3000,00 |